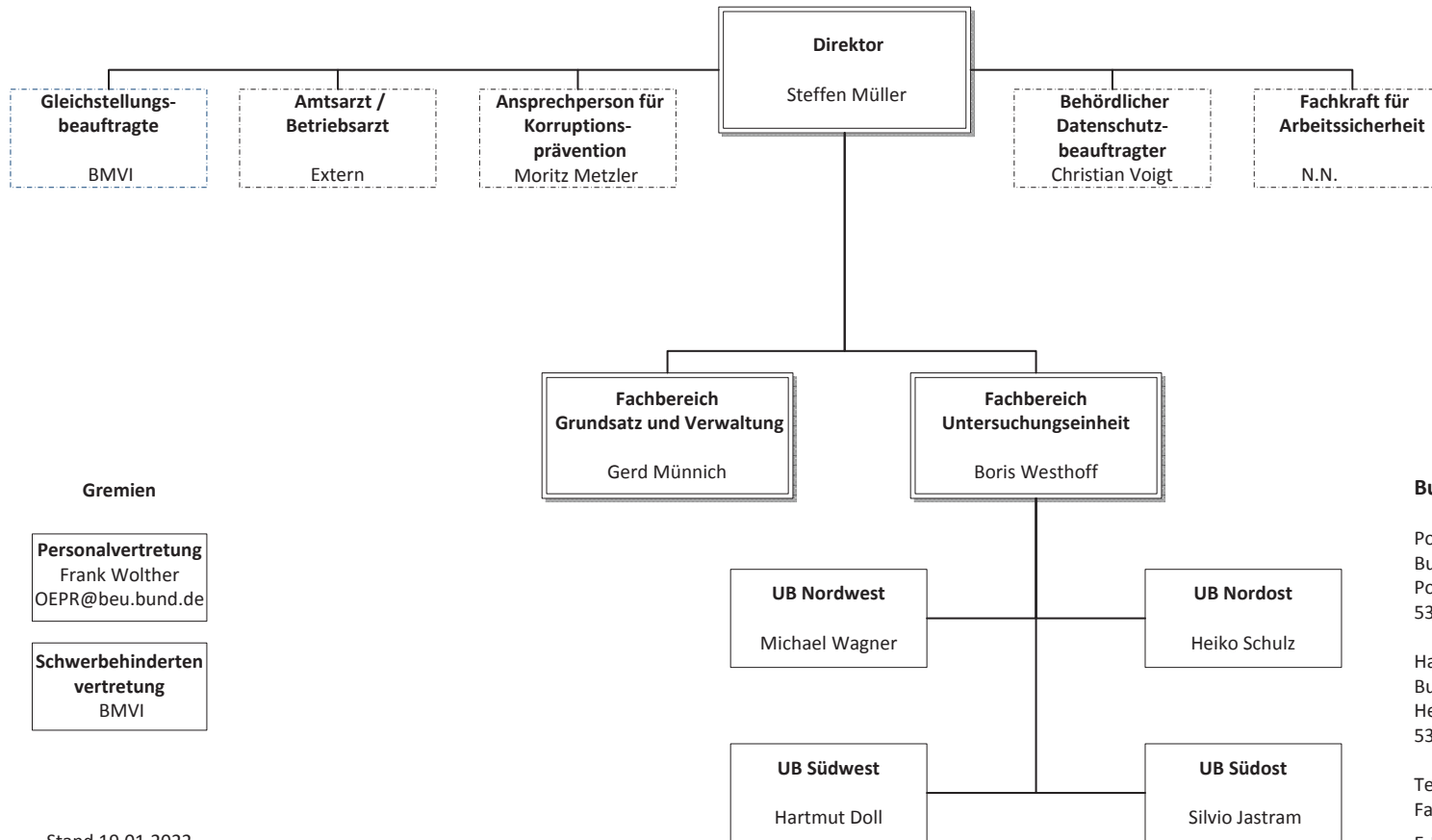


Organisationsplan der Bundesstelle für Eisenbahnunfalluntersuchung - BEU -



Gremien

Personalvertretung
Frank Wolther
OEPR@beu.bund.de

**Schwerbehinderten
vertretung**
BMVI

Stand 19.01.2022

Bundesstelle für Eisenbahnunfalluntersuchung

Postanschrift:
Bundesstelle für Eisenbahnunfalluntersuchung
Postfach 20 05 65
53175 Bonn

Hausanschrift:
Bundesstelle für Eisenbahnunfalluntersuchung
Heinemannstraße 6
53175 Bonn

Tel.: +49 228 53686-0
Fax: +49 228 53686-180

E-Mail: unfalluntersuchung@beu.bund.de