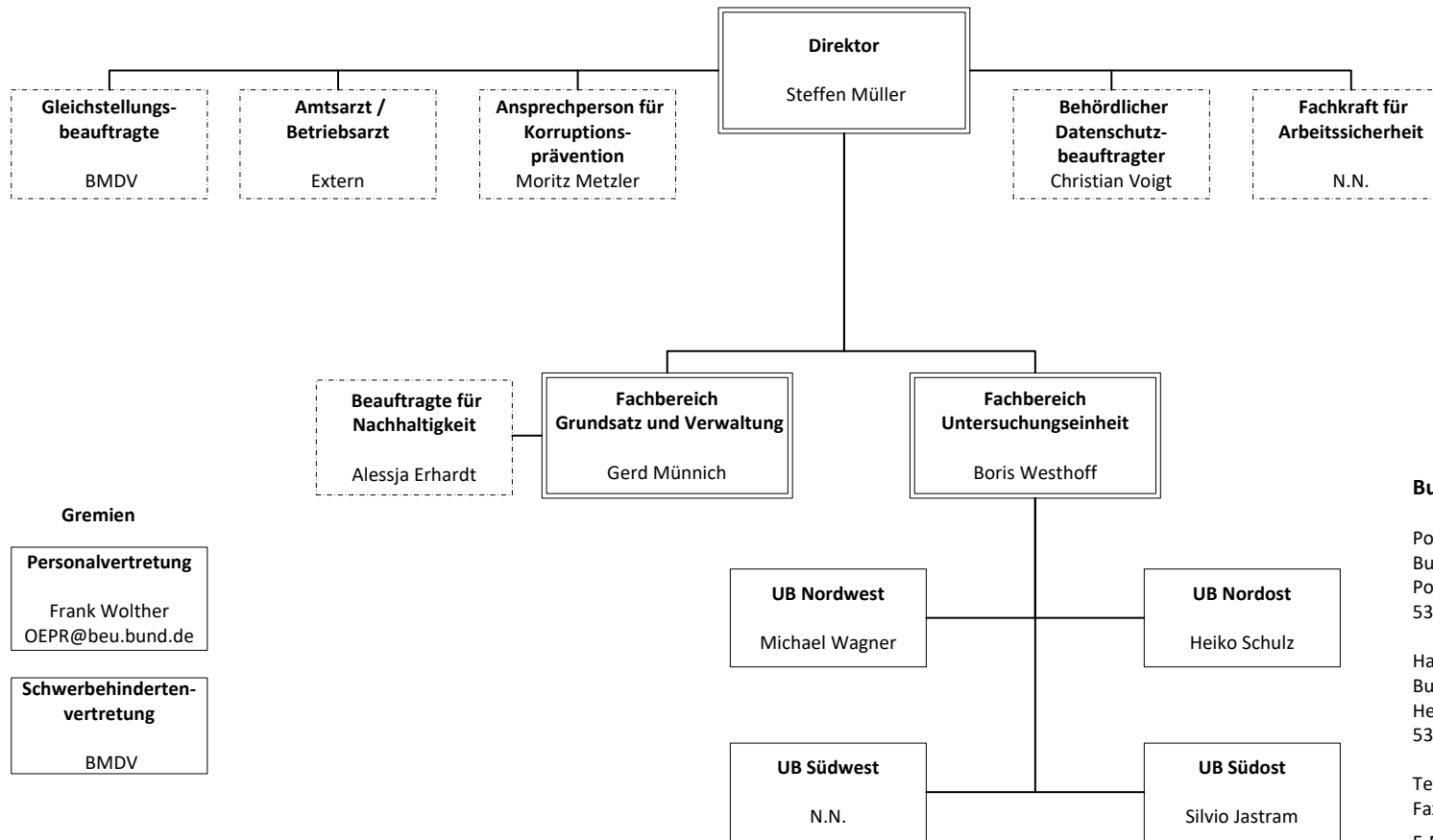


# Organisationsplan der Bundesstelle für Eisenbahnunfalluntersuchung - BEU -



## Gremien

### Personalvertretung

Frank Wolther  
OEPR@beu.bund.de

### Schwerbehinderten- vertretung

BMDV

## Bundesstelle für Eisenbahnunfalluntersuchung

Postanschrift:  
Bundesstelle für Eisenbahnunfalluntersuchung  
Postfach 20 05 65  
53175 Bonn

Hausanschrift:  
Bundesstelle für Eisenbahnunfalluntersuchung  
Heinemannstraße 6  
53175 Bonn

Tel.: +49 228 53686-0  
Fax: +49 228 53686-180

E-Mail: unfalluntersuchung@beu.bund.de

Stand 01.06.2022